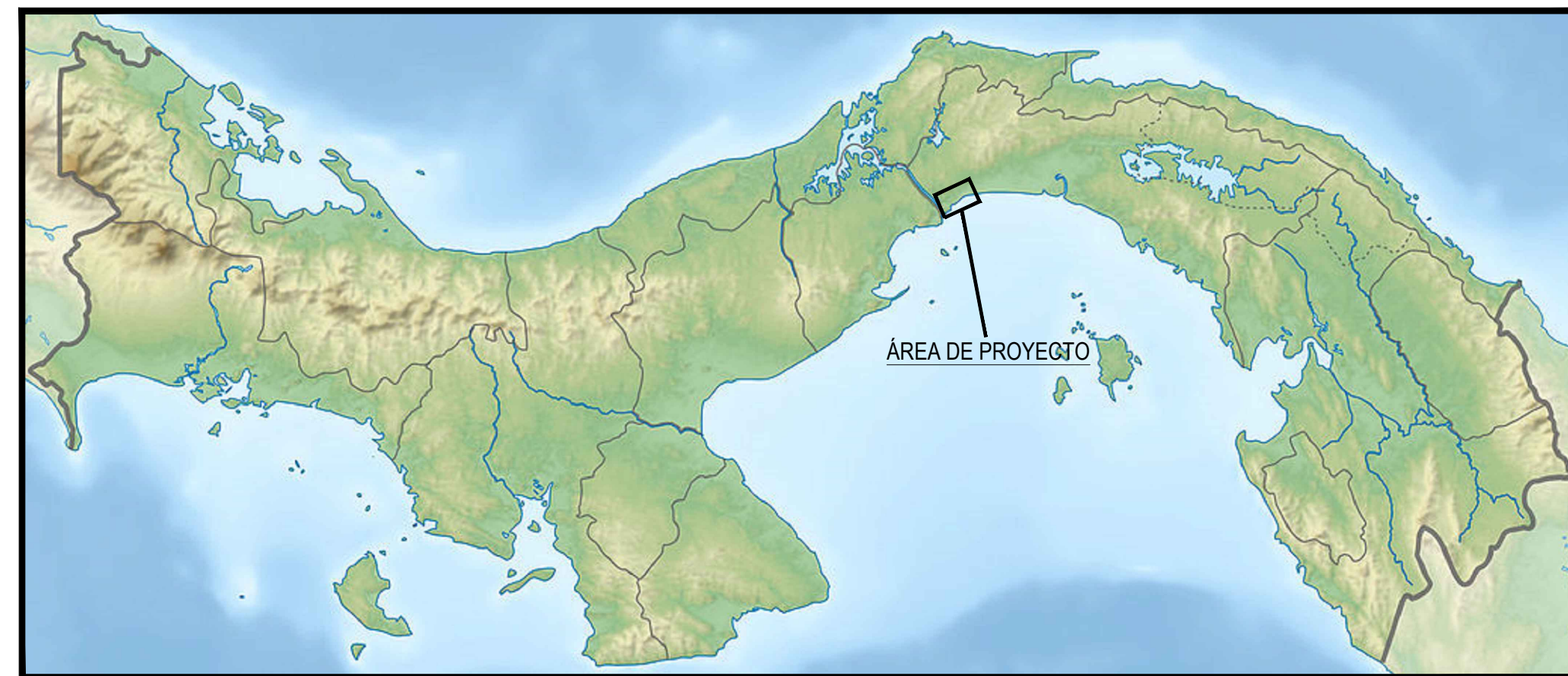
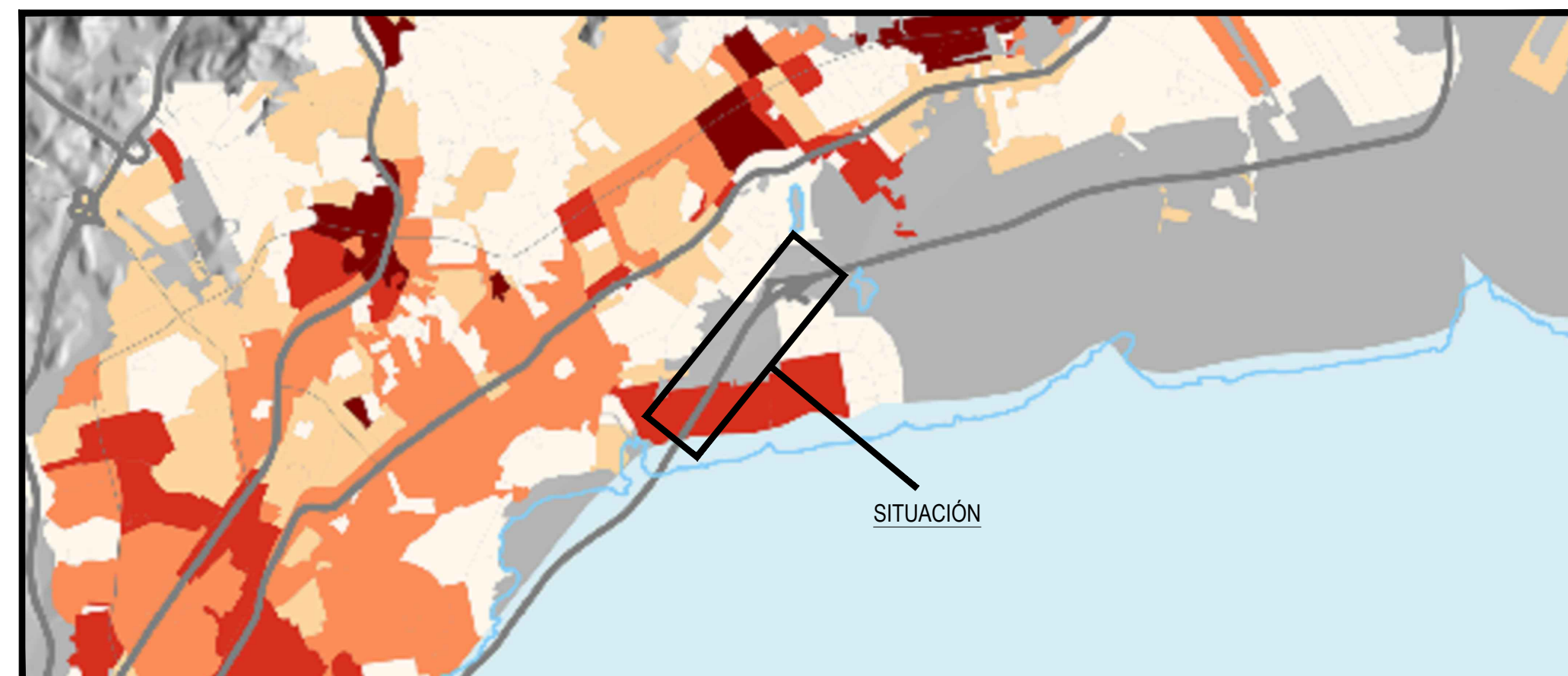


PROYECTO DE AMPLIACIÓN DE LOS ENTRONQUES COSTA DEL ESTE - HIPÓDROMO CORREDOR SUR

PROVINCIA DE PANAMÁ
CORREGIMIENTO DE JUAN DÍAZ



LOCALIZACIÓN NACIONAL



LOCALIZACIÓN REGIONAL

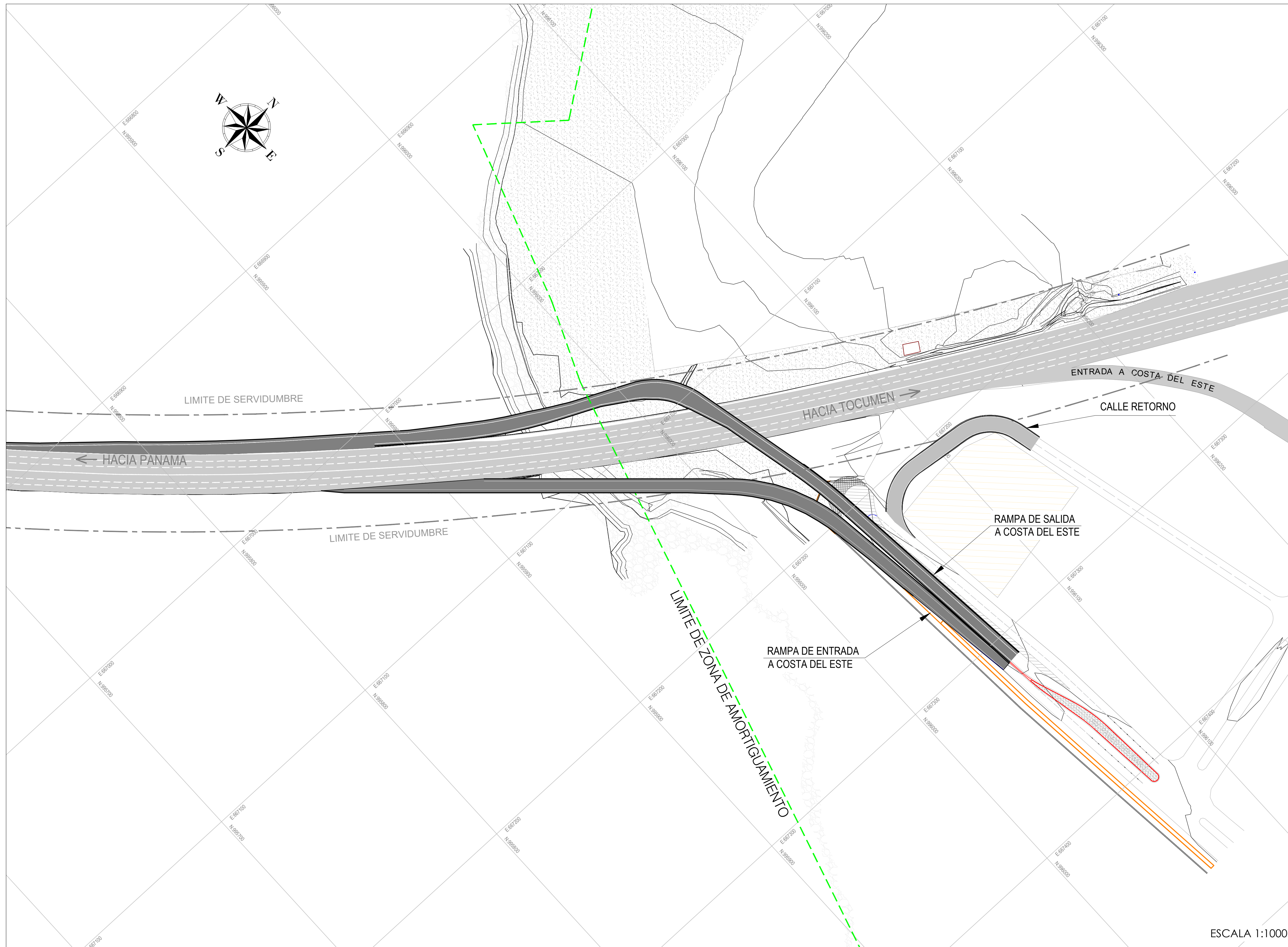
1:50,000

ÍNDICE DE PLANOS

No.	CÓDIGO DE PLANO	DESCRIPCIÓN
PORTADAS		
1	ECS-PG-1	PORTADA, ÍNDICE Y PLANO DE ETAPAS
2	ECS-PG-2	PLANTA GENERAL ENTRONQUE COSTA DEL ESTE
3	ECS-PG-3	PLANTA GENERAL ENTRONQUE HIPÓDROMO
TOPOGRAFÍA		
4	ECS-TO-1	LEVANTAMIENTO TOPOGRÁFICO ENTRONQUE COSTA DEL ESTE
5	ECS-TO-2	LEVANTAMIENTO TOPOGRÁFICO ENTRONQUE HIPÓDROMO
DISEÑO GEOMÉTRICO		
6	ECS-R1-PP-1	PLANTA-PERFIL ACCESO CORREDOR SUR - ENT. COSTA DEL ESTE
7	ECS-R1-PP-2	PLANTA-PERFIL ACCESO CORREDOR SUR - ENT. COSTA DEL ESTE
8	ECS-R1-PT-1	PLANTA TRANSVERSAL ACCESO CORREDOR SUR - ENT. COSTA DEL ESTE
9	ECS-R1-PT-2	PLANTA TRANSVERSAL ACCESO CORREDOR SUR - ENT. COSTA DEL ESTE
10	ECS-R2-PP-1	PLANTA-PERFIL SALIDA CORREDOR SUR - ENT. COSTA DEL ESTE
11	ECS-R2-PP-2	PLANTA-PERFIL SALIDA CORREDOR SUR - ENT. COSTA DEL ESTE
12	ECS-R2-PT-1	PLANTA TRANSVERSAL SALIDA CORREDOR SUR - ENT. COSTA DEL ESTE
13	ECS-R3-PP-1	PLANTA-PERFIL ACCESO CORREDOR SUR - ENT. HIPÓDROMO
14	ECS-R3-PP-2	PLANTA-PERFIL ACCESO CORREDOR SUR - ENT. HIPÓDROMO
15	ECS-R3-PT-1	PLANTA TRANSVERSAL ACCESO CORREDOR SUR - ENT. HIPÓDROMO
16	ECS-R3-PT-2	PLANTA TRANSVERSAL ACCESO CORREDOR SUR - ENT. HIPÓDROMO
17	ECS-R3-PT-3	PLANTA TRANSVERSAL ACCESO CORREDOR SUR - ENT. HIPÓDROMO
18	ECS-R3A-PP-1	PLANTA-PERFIL ACCESO CORREDOR SUR - ENT. HIPÓDROMO
19	ECS-R4-PP-1	PLANTA-PERFIL SALIDA CORREDOR SUR - ENT. HIPÓDROMO
20	ECS-R4-PP-2	PLANTA-PERFIL SALIDA CORREDOR SUR - ENT. HIPÓDROMO
21	ECS-R4-PT-1	PLANTA TRANSVERSAL SALIDA CORREDOR SUR - ENT. HIPÓDROMO
22	ECS-R4-PT-2	PLANTA TRANSVERSAL SALIDA CORREDOR SUR - ENT. HIPÓDROMO
23	ECS-R4A-PP-1	PLANTA-PERFIL RAMPA ACCESO CORREDOR SUR - ENT. HIPÓDROMO
24	ECS-R4A-PT-1	PLANTA TRANSVERSAL RAMPA ACCESO CORREDOR SUR - ENT. HIPÓDROMO
25	ECS-R5-PP-1	PLANTA-PERFIL RETORNO- ENT. COSTA DEL ESTE
26	ECS-R5-PT-1	PLANTA TRANSVERSAL RETORNO- ENT. COSTA DEL ESTE
27	ECS-DET-STT	DETALLE DE SECCIONES TRANSVERSALES TÍPICAS Y NOTAS DE GENERALES DE PROYECTOS
28	ECS-DET-BP	DETALLE DE BARRERA DE PROTECCIÓN
29	ECS-DET-JT	DETALLE DE JUNTAS PARA LOSAS
30	ECS-DET-LDA	DETALLE LOSA DE ACCESO
ESTRUCTURA		
31	ECS-E-PGR1	PLANTA UBICACIÓN RAMPA DE SALIDA COSTA DEL ESTE
32	ECS-E-01.1	PLANTA UBICACIÓN DE SONDEOS ENTRONQUE COSTA DEL ESTE
33	ECS-E-01.2	PLANTA UBICACIÓN DE SONDEOS ENTRONQUE COSTA DEL ESTE
34	ECS-E-01.3	PLANTA UBICACIÓN DE SONDEOS ENTRONQUE COSTA DEL ESTE
35	ECS-E-01.4	PLANTA UBICACIÓN DE SONDEOS ENTRONQUE HIPÓDROMO
36	ECS-E-02	PLANTA PERFIL ESTRUCTURAL - SALIDA ENTRONQUE COSTA DEL ESTE
37	ECS-E-03	PLANTA PERFIL ESTRUCTURAL - SALIDA ENTRONQUE COSTA DEL ESTE
38	ECS-E-05.1	PLANTA Y DETALLE TABLEROS 1-4 ACCESO CORREDOR SUR
39	ECS-E-05.2	PLANTA Y DETALLE TABLEROS 4-7 ACCESO CORREDOR SUR
40	ECS-E-05.3	PLANTA Y DETALLE TABLEROS 7-10 ACCESO CORREDOR SUR
41	ECS-E-05.4	PLANTA Y DETALLE TABLEROS 10-13 ACCESO CORREDOR SUR
42	ECS-E-05.5	PLANTA Y DETALLE TABLEROS 13-15 ACCESO CORREDOR SUR
43	ECS-E-06.1	DETALLE PILA 1-A - 1-B
44	ECS-E-06.2	DETALLE PILA 2 - PILA 3
45	ECS-E-06.3	DETALLE PILA 4 - PILA 5
46	ECS-E-06.4	DETALLE PILA 6 - PILA 7
47	ECS-E-06.5	DETALLE PILA 8 - PILA 9
48	ECS-E-06.6	DETALLE PILA 10 - PILA 11
49	ECS-E-06.7	DETALLE PILA 12
50	ECS-E-06.8	DETALLE PILA 12
51	ECS-E-06.9	DETALLE PILA 13
52	ECS-E-06.10	DETALLE PILA 13
53	ECS-E-06.11	DETALLE PILA 14
54	ECS-E-06.12	DETALLE PILA 14
55	ECS-E-06.13	DETALLE PILA 15
56	ECS-E-06.19	DETALLE TÍPICO PILAS
57	ECS-E-07	TRABES HASTA 30.00 METROS DE LONGITUD
58	ECS-E-08	TRABES DE 42,60 METROS DE LONGITUD
59	ECS-E-09.1	PLANTA DE UBICACIÓN GENERAL ENTRONQUE COSTA DEL ESTE E HIPÓDROMO
60	ECS-E-09.2	ALZADO VISTA FRONTAL MURO 1 - DETALLES CONSTRUCTIVOS
61	ECS-E-09.3	ALZADO VISTA FRONTAL MURO 2 Y 3
62	ECS-E-PGR2	PLANTA UBICACIÓN RAMPA DE ENTRADA COSTA DEL ESTE
63	ECS-E-10.1	PLANTA UBICACIÓN DE SONDEOS ENTRONQUE COSTA DEL ESTE
64	ECS-E-10.2	PLANTA UBICACIÓN DE SONDEOS ENTRONQUE COSTA DEL ESTE
65	ECS-E-10.3	PLANTA UBICACIÓN DE SONDEOS ENTRONQUE COSTA DEL ESTE
66	ECS-E-05.6	PLANTA Y DETALLE TABLEROS 16-20 SALIDA CORREDOR SUR
67	ECS-E-05.7	PLANTA Y DETALLE TABLEROS 21-25 SALIDA CORREDOR SUR
68	ECS-E-06.14	DETALLE PILA 16 - PILA 17
69	ECS-E-06.15	DETALLE PILA 18
70	ECS-E-06.16	DETALLE PILA 19 - PILA 20
71	ECS-E-06.17	DETALLE PILA 21 - PILA 22
72	ECS-E-06.18	DETALLE PILA 23 - PILA 24
73	ECS-E-06.19	DETALLES TÍPICOS PILAS
74	ECS-E-07.2	TRABES HASTA 30.00 METROS DE LONGITUD
75	ECS-E-PGR4	PLANTA UBICACIÓN RAMPA DE SALIDA DEL CORREDOR SUR
76	ECS-E-07.1	UBICACIÓN DE SONDEOS ENTRONQUE HIPÓDROMO
77	ECS-E-07.2	PLANTA DE UBICACIÓN GENERAL ENTRONQUE COSTA DEL ESTE E HIPÓDROMO
78	ECS-E-09.4	ALZADO VISTA FRONTAL MURO 4 - DETALLES CONSTRUCTIVOS
79	ECS-E-09.5	ALZADO VISTA FRONTAL MURO 5 Y 6
DRENAJES		
80	ECS-OD-01	PLANTA DE DRENAJES - ENTRONQUE COSTA DEL ESTE 01
81	ECS-OD-02	PLANTA DE DRENAJES - ENTRONQUE COSTA DEL ESTE 02
82	ECS-OD-03	PLANTA DE DRENAJES - ENTRONQUE HIPÓDROMO
83	ECS-OD-04	DETALLE TÍPICO DE DRENAJE 01
84	ECS-OD-05	DETALLE TÍPICO DE DRENAJE 02
85	ECS-OD-06	DETALLE TÍPICO DE CAJÓN 1008
SEÑALIZACIÓN		
86	ECS-SS-01	PLANO DE SEÑALIZACIÓN ENTRONQUE HIPÓDROMO
87	ECS-SS-02	PLANO DE SEÑALIZACIÓN ENTRONQUE COSTA DEL ESTE
88	ECS-SS-03	DETALLE DE SEÑALIZACIÓN 01
89	ECS-SS-04	DETALLE DE SEÑALIZACIÓN 02
ILUMINACIÓN		
90	ECS-IL-01	PLANTA ILUMINACIÓN ENTRONQUE HIPÓDROMO
91	ECS-IL-02	PLANTA ILUMINACIÓN ENTRONQUE COSTA DEL ESTE
92	ECS-IL-03	PLANTA ILUMINACIÓN ENTRONQUE COSTA DEL ESTE
93	ECS-IL-04	DETALLES Y NOTAS ELÉCTRICAS
UTILIDADES Y AFECTACIONES		
94	ECS-AF-01	PLANO AFECTACIONES - ENTRONQUE COSTA DEL ESTE
95	ECS-AF-02	PLANO AFECTACIONES - ENTRONQUE HIPÓDROMO

PROYECTO		PROYECTO DE AMPLIACIÓN DE LOS ENTRONQUES COSTA DEL ESTE - HIPÓDROMO CORREDOR SUR	
TÍTULO PLANO		ÍNDICE Y PLANO DE SITUACIÓN	
LOCALIZACIÓN		Corregimiento de Juan Díaz, Distrito de Panamá, República de Panamá	
FECHA		OCTUBRE 2021	
ESCALA		INDICADA	
HOJA:		ECS-PG-1	
		01 / 95	
CLIENTE:	ENA SUR, S.A.	DISEÑO:	PROYECO S.A. S.R.L. 16620-1138 Avenida de los Periclitos, Urbanización Los Angeles, Corregimiento Betón, Panamá Tel. (507) 203-2868
PROPIETARIO:	ENA SUR, S.A.	DIBUJANTE:	HECTOR OLMEDO
INGENIERO MUNICIPAL:		DISEÑADOR:	IBRAHIM DIALLO MATAS

PLANTA GENERAL DEL ENTRONQUE DE COSTA DEL ESTE



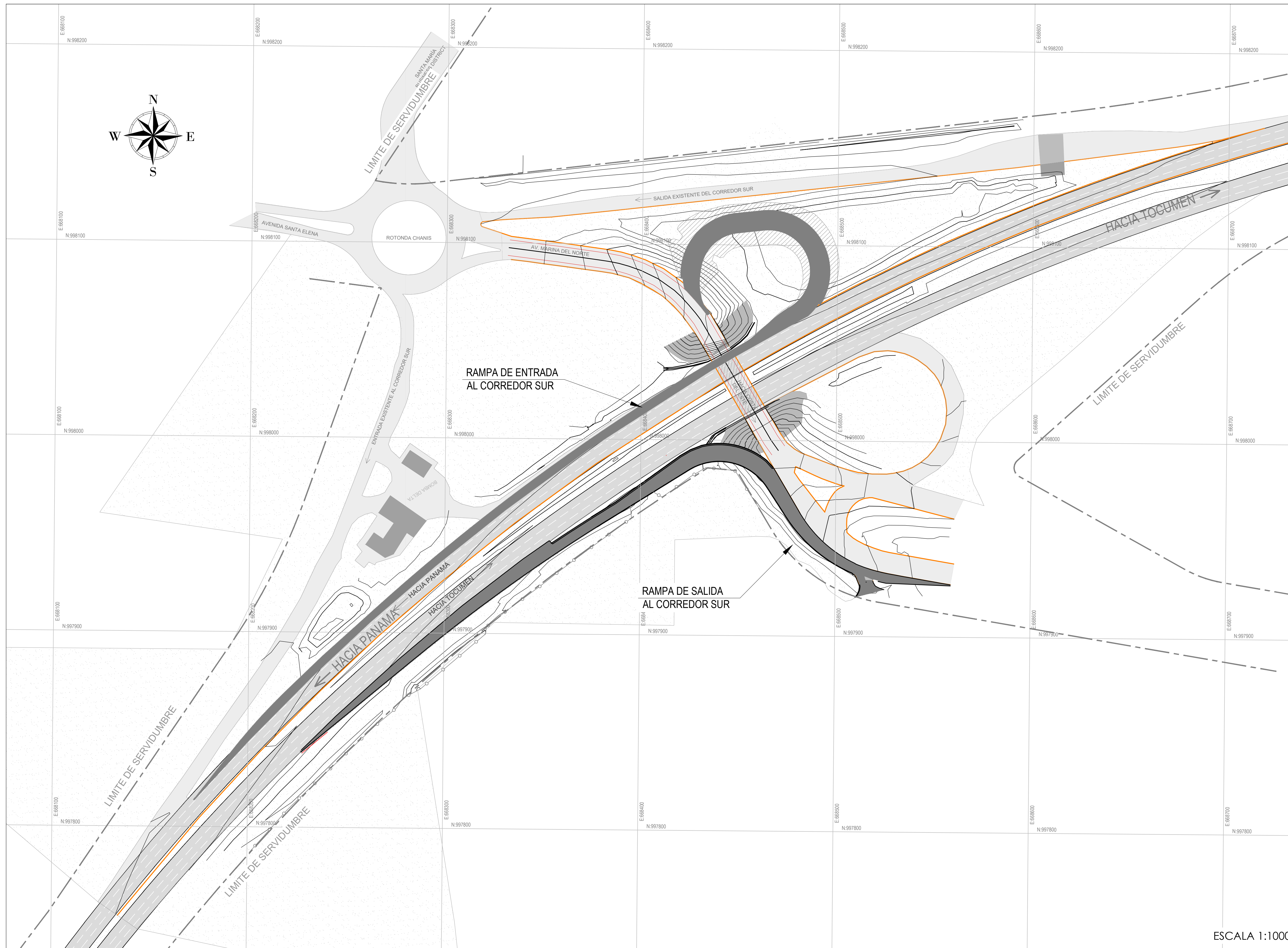
ESCALA 1:1000

CONVENCIONES (PLANTA)

- RAMPA DE ENTRADA A COSTA DEL ESTE
- RAMPA DE SALIDA A COSTA DEL ESTE
- CURVA DE NIVEL PRINCIPAL
- CURVA DE NIVEL SECUNDARIA
- RÍOS Y QUEBRADAS
- VIALIDAD
- SERVIDUMBRE
- EDIFICACIONES
- CERCAS EXISTENTES
- LÍNEA DE ZONA DE AMORTIGUAMIENTO

PROYECTO		PROYECTO DE AMPLIACIÓN DE LOS ENTRONQUES COSTA DEL ESTE - HIPÓDROMO CORREDOR SUR	
TÍTULO PLANO		PLANTA GENERAL ENTRONQUE COSTA DEL ESTE	
LOCALIZACIÓN	Corregimiento de Juan Díaz, Distrito de Panamá, República de Panamá	FECHA	___ OCTUBRE 2021
ESCALA	INDICADA	HOJA:	ECS-PG-2
CLIENTE:	ENA SUR, S.A.	DISEÑO:	PROYECO S.A. S.R.L. 1622011348 Avenida de los Periodistas, Urbanización Los Angeles, Corregimiento Betonia, Panamá Tel. (507) 203-2181
PROPIETARIO:	ENA SUR, S.A.	DIBUJANTE:	HECTOR OLMEDO
INGENIERO MUNICIPAL:		DISEÑADOR:	IBRAHIM DIALLO MATAS

PLANTA GENERAL DEL ENTRONQUE HIPODROMO



ESCALA 1:1000

CONVENCIONES (PLANTA)

- RAMPA DE ENTRADA A COSTA DEL ESTE
- RAMPA DE SALIDA A COSTA DEL ESTE
- CURVA DE NIVEL PRINCIPAL
- CURVA DE NIVEL SECUNDARIA
- RÍOS Y QUEBRADAS
- VIALIDAD
- SERVIDUMBRE
- EDIFICACIONES
- CERCAS EXISTENTES
- LÍNEA DE ZONA DE AMORTIGUAMIENTO

PROYECTO		PROYECTO DE AMPLIACIÓN DE LOS ENTRONQUES COSTA DEL ESTE - HIPÓDROMO CORREDOR SUR	
TÍTULO PLANO		HOJA:	
PLANTA GENERAL ENTRONQUE HIPÓDROMO		ECS-PG-3	
LOCALIZACIÓN	FECHA	03 / 95	
Corregimiento de Juan Díaz, Distrito de Panamá, República de Panamá	___ OCTUBRE 2021		
	ESCALA	INDICADA	
CLIENTE:	DISEÑO:		DISEÑADOR:
PROPIETARIO:	INGENIERO MUNICIPAL:	DIBUJANTE:	DISEÑADOR:
EVA SUR, S.A.		HECTOR OLMEDO	IBRAHIM DIALLO MATAS