

REPORTE DE INCIDENCIA

Número de
incidencia: RI.CS.006

Fecha: 27 03 2023

Destinatario: ENA SUR

DD MM AA

Tipo de incidencia:

Sección de Carpeta Asfáltica deteriorada en losa de acceso y salida del Puente Tapia I .

Localización Geográfica
KM 28 + 073 – Puente Tapia I
Troncal - Dirección Tocumen
Corredor Sur

OBJETO DEL REPORTE

Informar a ENA S.A. del estado actual en que se encuentra la carpeta Asfáltica en las losas de acceso y salida del Puente Tapia I en sentido hacia Tocumen.

CONTENIDO DEL REPORTE

El pasado miércoles 27 de marzo de 2023 se realizó inspección por parte de Applus Norcontrol Panamá, para verificar el estado actual que presenta la carpeta asfáltica en la losa de acceso y salida del Puente Tapia I en sentido hacia Tocumen en el Corredor sur.

En esta inspección se observó que en la transición que existe en la losa de acceso al Puente Tapia I, la carpeta asfáltica está presentando asentamiento, principalmente en el carril de baja y hombro. Esta situación provoca que los vehículos que transitan por la vía, principalmente los de carga pesada tengan un fuerte impacto en sus llantas generando que estos salten en este punto y que puede ocasionar accidentes sobre la vía.

Para dar atención a esta incidencia se requiere realizar reparación por reposición de asfalto en la sección indicada, como parte de una solución urgente.

Se sugiere a ENA S.A. evaluar la posibilidad de realizar un estudio para conocer que está provocando los posibles asentamientos diferenciales en el relleno del acceso al Puente Tapia I y obtener mejores referencias para solucionar este problema en este punto de la troncal del Corredor Sur.

REGISTRO FOTOGRÁFICO DE INSPECCIÓN



Foto 1.

Estado de carpeta asfáltica en losa de acceso al Puente Tapia I, sentido Tocumen.



Foto 2.

Estado de carpeta asfáltica en losa de acceso al Puente Tapia I, Carril de baja - sentido Tocumen.



Foto 3.

Estado de carpeta asfáltica en losa de acceso al Puente Tapia I, Hombro - sentido Tocumen.



Foto 4.

Estado de carpeta asfáltica en losa de acceso al Puente Tapia I, sentido Tocumen.

REGISTRO FOTOGRÁFICO DE INSPECCIÓN

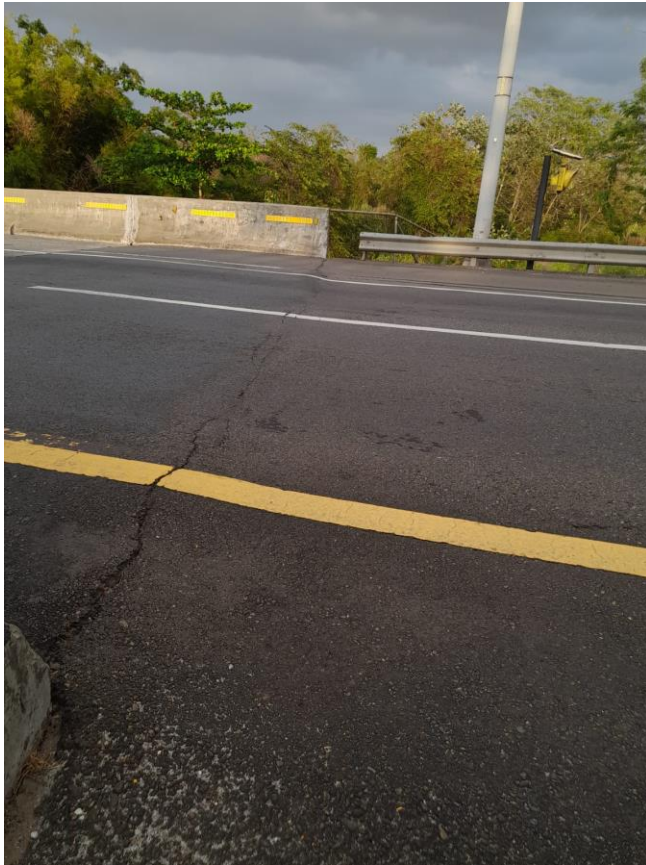


Foto 5.

Estado de carpeta asfáltica en losa de acceso al Puente Tapia I, sentido Tocumen.

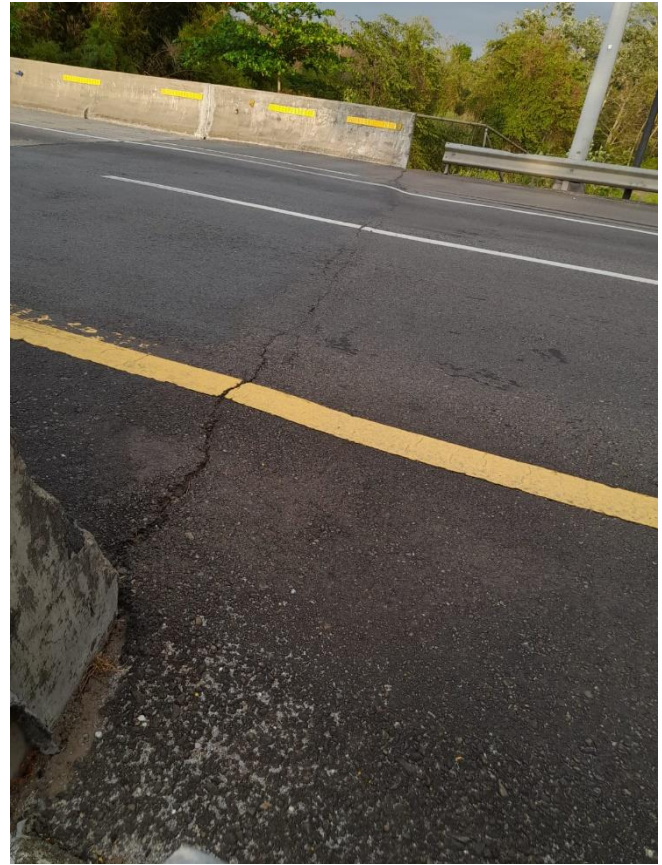


Foto 6.

Estado de carpeta asfáltica en losa de acceso al Puente Tapia I, sentido Tocumen.

REGISTRO FOTOGRÁFICO DE INSPECCIÓN

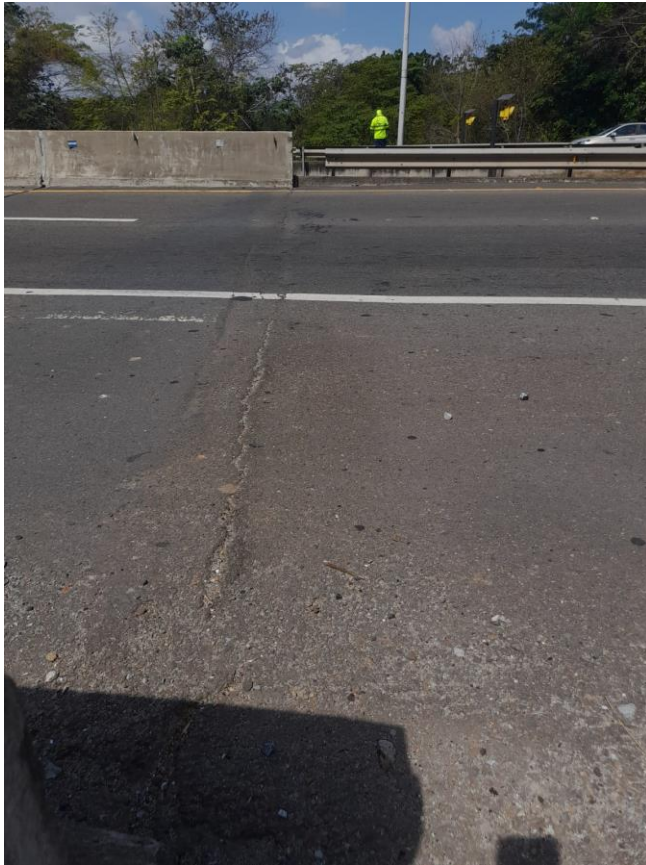


Foto 9.

Estado de carpeta asfáltica en losa de salida del Puente Tapia I, sentido Tocumen.

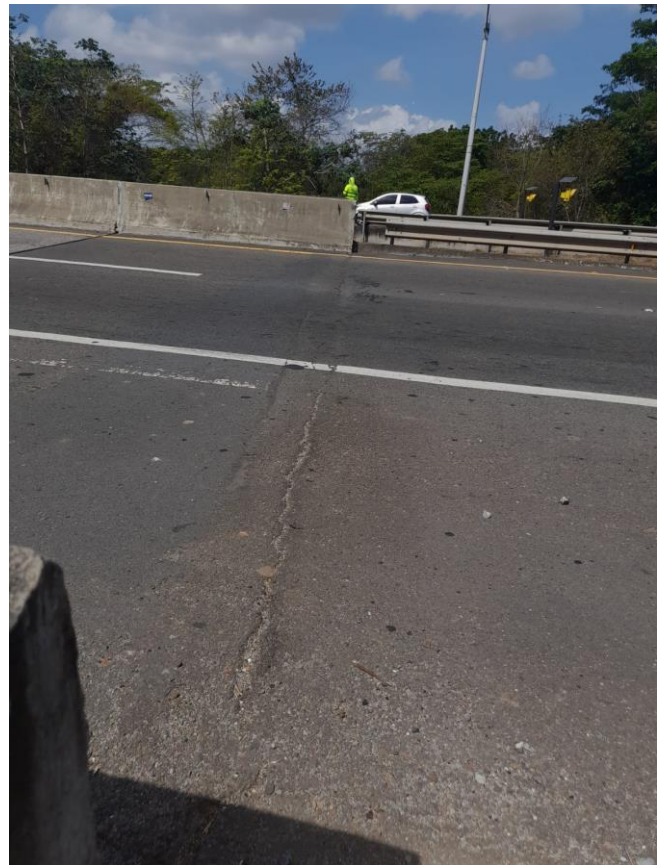


Foto 10.

Estado de carpeta asfáltica en losa de salida del Puente Tapia I, sentido Tocumen.