

REPORTE DE INCIDENCIA

Número de
incidencia: RI-CS.015

Fecha: 16 12 2024

Destinatario: ENA SUR

DD MM AA

Tipo de incidencia:

Losas por reemplazar en el Corredor Sur

Localización Geográfica
Troncal y Entronques
Ambos Sentidos
CORREDOR SUR

OBJETO DEL REPORTE

Presentar a ENA S.A. evidencias y cantidades de losas a reemplazar a lo largo del Corredor Sur.

PELIGROS REGISTRADOS

1	Degradación de la rodadura.
2	Filtraciones con pérdida de consistencia en capas inferiores.
3	Reducción del IRI y del servicio óptimo de la vía.
4	Molestia en la conducción con probabilidad de accidente.

CONTENIDO DEL REPORTE

A lo largo del Corredor Sur, existen puntos donde se pueden encontrar losas en un estado deteriorado, lo cual reduce la calidad del servicio.

Por parte de inspección se realizó la toma de evidencias de los puntos que resultan más críticos, con el criterio de tomar losas totalmente en etapa de falla en base a aspecto, rodabilidad y área de afección de esta.

A continuación, se muestran las evidencias de losas reportadas para ser reemplazadas.

(1)



Creado: Dom 10 Nov. 11:28
2024

Área 1: 4.40 x 0.40 (2 m²)

Ubicación: Final Túnel Las Esclavas;
Sentido Tocumen.

(2)



Creado: Dom 10 Nov. 11:42
2024

Área 2: 10.20 x 2.20 (23 m²)

Ubicación: Próximo a 1er Cajón en
Boca la Caja; 13k+700. Sentido
Tocumen.

(2)



Creado: Dom 10 Nov. 12:08
2024

Área 3: 11.50 x 4.90 (57 m²)

Ubicación: Próximo a entrada a Tramo Marino; 15k+000. Sentido Tocumen.

(4)



Creado: Dom 10 Nov. 12:20
2024

Área 4: 5.10 x 6.00 (31 m²)

Ubicación: Carril de Salida, Entronque Hipódromo, próximo a estación de gasolina. Sentido Paitilla.

(5)



Creado: Jun 14 Nov. 12:24 2024

Área 5: 55 m²

Ubicación: Próximo a Puente Río Tapia II.
Sentido Paitilla.

(6)



Creado: Vie 15 Nov. 12:10 2024

Área 6: 10.70 x 5.50 (59 m²)

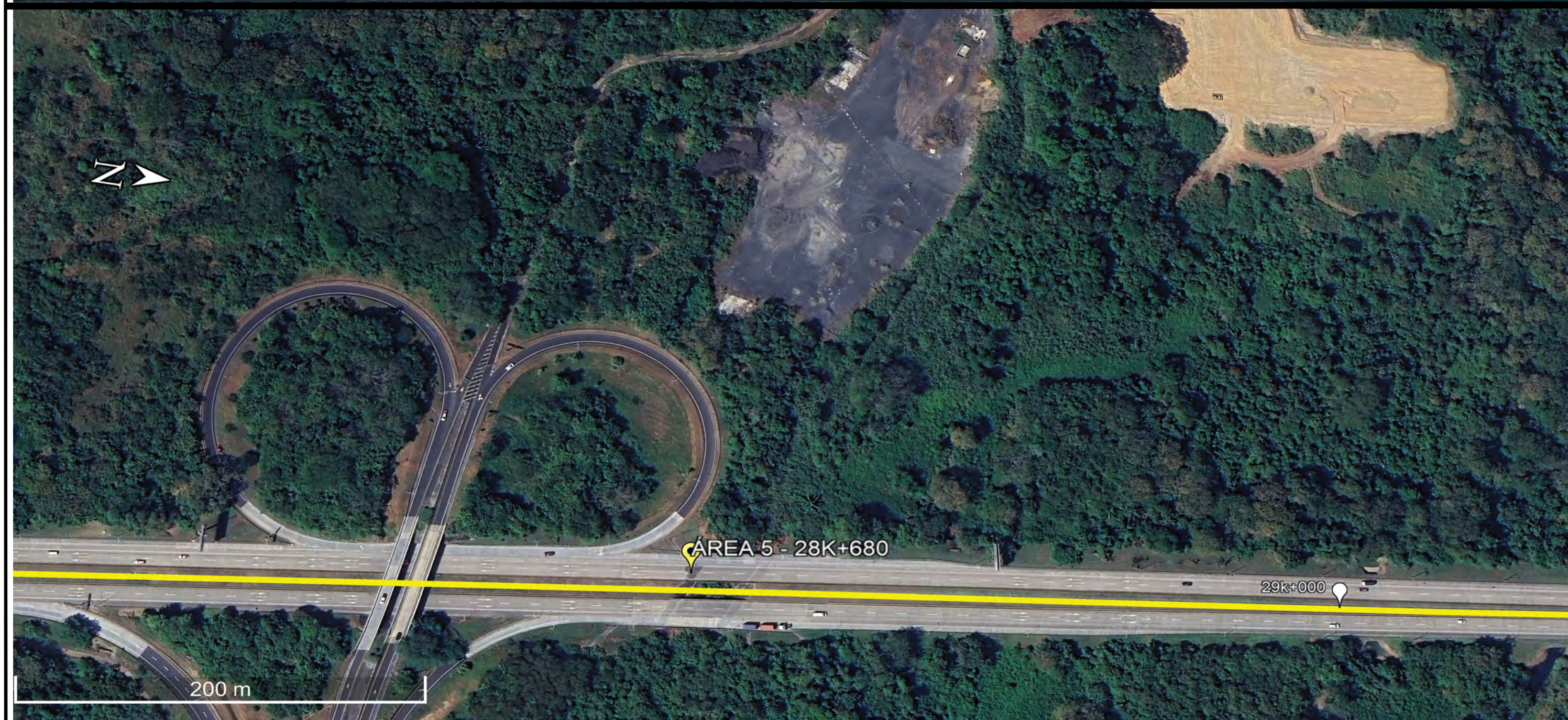
Ubicación: Próximo a carril de entrada a
Puente sobre Corredor, Entronque
Hipódromo 20k+000, Sentido Tocumen.

CONCLUSIÓN

Por parte de inspección, se hace la observación de reemplazar las losas puestas en la tabla siguientes:

No. Losa	M2	Ubicación	Coordenada
Área 1	2	Final Túnel Las Esclavas; Sentido Tocumen.	8.979875, -79.514306
Área 2	23	Próximo a 1er Cajón en Boca la Caja; 13k+700. Sentido Tocumen.	8.982641, -79.504756
Área 3	57	Próximo a entrada a Tramo Marino; 15k+000. Sentido Tocumen.	8.992241, -79.494892
Área 4	31	Carril de Salida, Entronque Hipódromo, próximo a estación de gasolina. Sentido Paitilla.	9.025617, -79.469098
Área 5	55	Próximo a Puente Río Tapia II. Sentido Paitilla.	9.056011, -79.402417
Área 6	59	Próximo a carril de entrada a Puente sobre Corredor, Entronque Hipódromo 20k+000, Sentido Tocumen.	9.025820, -79.466727
TOTAL	227		

- En este reporte de incidencia, no se suman los puntos de losa a arreglar dentro del Túnel Las Esclavas, esto a la espera de la asistencia vial e Inspección organizada para Enero 2025.



LEYENDA

- POSICIÓN
- KILOMETRAJE

Kilometro	Eje	Ubicación
PK 12 + 300	Paitilla @ Tocumen	Ambos Carriles
PK 13 + 700	Paitilla @ Tocumen	Carril Central
PK 15 + 000	Paitilla @ Tocumen	Carril Central
PK 19 + 935	Paitilla @ Tocumen	Carril de Baja
PK 19 + 715	Tocumen @ Paitilla	Ambos Carriles
PK 28 + 680	Tocumen @ Paitilla	Ambos Carriles

- PLANOS DE PLANEAMIENTO: LOSAS A REEMPLAZAR
- CORREDOR: SUR
- SENTIDO: AMBOS

PLANO CONFECCIONADO A PARTIR DE:
Imágenes Satelitales; Google Earth Pro - 2025

MODIFICADO SOLO PARA INVENTARIO E INSPECCIÓN DE ESTRUCTURAS

PROYECTO:
REPOSICIÓN DE LOSAS DE CONCRETO 24 H

CÓDIGO DE ACTIVIDAD:
IF03.08

ESCALA:
VARIABLE



REPÚBLICA DE PANAMÁ
CORREDOR SUR - VARIOS CORREGIMIENTOS

PLANO DE UBICACIÓN DE LOSAS A REEMPLAZAR
AMBOS SENTIDOS

FECHA CREACIÓN: DICIEMBRE 2023

HOJA: 01 DE 01

FECHA MODIFICA.: ENERO 2025